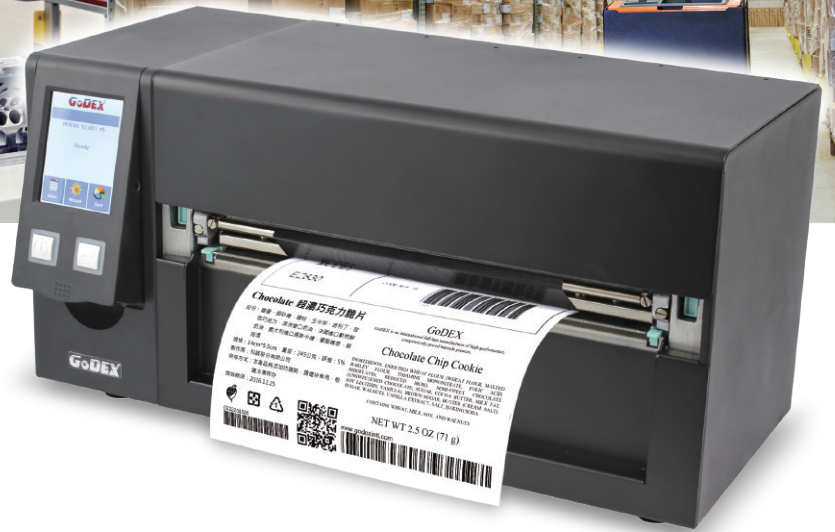




## 8" Industriedrucker HD830i



### Die perfekte Lösung für anspruchsvollste Anwendungen

Der neue HD830i von GoDEX ist ein 8" Industriedrucker, der ideal ist für große Mengen an haltbaren Etiketten. Der HD830i ist ein robuster Drucker in ansprechendem Design, der sich durch eine leistungsstarke Hardware, eine zuverlässige Mechanik, eine benutzerfreundliche Gestaltung und eine auf schnelle Wartung ausgelegte Gehäusekonstruktion auszeichnet.



Metallische, äußere Etikettenhalterung : 10" Max.  
(standardgemäß im Lieferumfang)

- Zweifarbige Signallicht mit Kalibrationstaste und intuitiv einstellbarem (im Bereich von 15 Grad) 3.2" Farbtouchscreen
- Robuster Druckgussmechanismus für Hochleistungsdruck
- Große Druckbreite: größte Etikettenbreite 254 mm/ größte Druckbreite 219.5 mm
- Mögliche drahtlose Verbindung: Bluetooth oder Wi-Fi Module
- Deckel mit gepuffertem Scharnier für komfortable und sichere Bedienung
- Metallische, äußere Etikettenhalterung: max. 254 mm Durchmesser (standardgemäß im Lieferumfang)
- Bewegliche, reflektierende und Durchlicht-Sensoren
- Einstellbarer innerer und äußerer Dämpfer zum Glätten der Etikettendruckspannung
- Tänzerarmmechanismus zur Stabilisierung des Etikettendruckvorgangs

# GoDEX

# HD830i

## Industriedrucker

Modell	HD830i	
<b>Druckverfahren</b>	Thermotransfer / Thermodirekt	
<b>Auflösung</b>	300 dpi (12 dots/mm)	
<b>Druckgeschwindigkeit</b>	4 IPS (102 mm/s)	
<b>Druckbreite</b>	219,5 mm (8.64")	
<b>Drucklänge</b>	Min. 25,4 mm (1")**; Max. 1016 mm (40")	
<b>Prozessor</b>	32 bit RISC CPU	
<b>Speicher</b>	<b>Flash</b>	128 MB Flash (60 MB für Anwendung)
	<b>SDRAM</b>	32 MB SDRAM
<b>Sensoren</b>	Einstellbarer reflektierender Sensor und mittig fixierter Durchlichtsensor	
<b>Druckmaterial</b>	<b>Typ</b>	Label Gap, Black Mark, Steuerlöcher und Endlosmaterial
	<b>Breite</b>	Tear: 108 mm (4") Min. - 255 mm (10") Max. Cutter: Max. 230 mm (9,05")
	<b>Stärke</b>	0,05 mm (0,002") Min. - 0,25 mm (0,01") Max.
	<b>Rollenaußendurchmesser</b>	Äußerer Etikettenhalter: 10" Max. (standardmäßig im Lieferumfang)
	<b>Kerninnendurchmesser</b>	38,1 mm, 76,2 mm (1.5", 3")
<b>Farbband</b>	<b>Qualitäten</b>	Wax, wax / resin, resin
	<b>Länge</b>	300 m (981')
	<b>Breite</b>	110 mm (4.3") Min. - 220 mm (8.66") Max.
	<b>Rollenaußendurchmesser</b>	68 mm (2.67")
<b>Kerninnendurchmesser</b>	25,4 mm (1")	
<b>Druckersprache</b>	EZPL, GEPL, GZPL, GDPL, Automatische Einstellung	
<b>Software</b>	<b>Etikettensoftware</b>	GoLabel (nur für EZPL)
	<b>Treiber</b>	Vista, Windows 7, Windows 8 & 8.1, Windows 10, Windows Server 2008 R2, 2012, 2012 R2, 2016, 2019, MAC, Linux
	<b>SDK</b>	Win CE, .NET, Windows Vista, Windows 7, Windows 8 & 8.1, Windows 10, Android, Mac, iOS
<b>Interne Schriften</b>	<b>Bitmap Schriften</b>	Bitmap Schriften 90°, 180°, 270° drehbar und einzelne Zeichen um 90°, 180°, 270° drehbar Bitmap Schriften achtfach horizontal und vertikal vergrößerbar
	<b>Skalierbare Schriften</b>	(Bold / Italic / Underline). 0°, 90°, 180°, 270° drehbar
<b>Ladbare Schriften</b>	<b>Bitmap Schriften</b>	Bitmap Schriften 90°, 180°, 270° drehbar und einzelne Zeichen um 90°, 180°, 270° drehbar
	<b>Asiatische Schriften</b>	16x16, 24x24, Traditional Chinese (BIG-5), Simplified Chinese (GB2312), Japanese (S-JIS), Korean (KS-X1001) 90°, 180°, 270° drehbar und achtfach horizontal und vertikal vergrößerbar
	<b>Skalierbare Schriften</b>	90°, 180°, 270° drehbar
<b>Barcodes</b>	<b>1-D Bar Codes</b>	China Postal Code, Codabar, Code 11, Code 32, Code 39, Code 93, Code 128 (subset A, B, C), EAN-8/EAN-13 (with 2 & 5 digits extension), EAN 128, FIM, German Post Code, GS1 DataBar, HIBC, Industrial 2 of 5, Interleaved 2-of-5 (1 2 of 5), Interleaved 2-of-5 with Shipping Bearer Bars, ISBT-128, ITF 14, Japanese Postnet, Logmars, MSI, Postnet, Plessey, Planet 11 & 13 digit, RPS 128, Standard 2 of 5, Telepen, Matrix 2 of 5, UPC-A/UPC-E (with 2 or 5 digit extension), UCC/EAN-128 K-Mart and Random Weight
	<b>2-D Bar Codes</b>	Aztec code, Code 49, Codablock F, Datamatrix code, MaxiCode, Micro PDF417, Micro QR code, PDF417, QR code, TLC 39, GS1 Composite
<b>Code Pages</b>	CODEPAGE 437, 737, 850, 851, 852, 855, 857, 860, 861, 862, 863, 865, 866, 869, WINDOWS 1250, 1251, 1252, 1253, 1254, 1255, 1257 Unicode UTF8, UTF16BE, UTF16LE	
<b>Grafikformate</b>	BMP und PCX können direkt im Drucker gespeichert werden. Alle anderen können über die Software heruntergeladen werden.	
<b>Schnittstellen</b>	<ul style="list-style-type: none"> <li>• USB 2.0 (Typ B)</li> <li>• Serieller Port : RS-232(DB-9)</li> <li>• IEEE 802.3 10/100 Base-Tx Ethernet port (RJ-45)</li> <li>• USB Host (Typ A)</li> </ul>	
<b>Bedienfeld</b>	<ul style="list-style-type: none"> <li>• Ein-Aus-Schalter mit zweifarbiger LED-Hintergrundbeleuchtung</li> <li>• 3,2" LCD -Touchscreen mit Hintergrundbeleuchtung</li> <li>• 1 FEED / PAUSE / CANCEL Taste mit zweifarbigen LEDs: Ready (Grün); Error (Rot)</li> <li>• Automatische Kalibrierungstaste auf der Rückseite</li> </ul>	
<b>Spannung</b>	Automatische Einstellung auf 100-240V AC, 50-60Hz	
<b>Echtzeituhr</b>	Standard	
<b>Umgebung</b>	<b>Betriebstemperatur</b>	5°C to 40°C (41°F to 104°F)
	<b>Lagerungstemperatur</b>	-20°C to 60° (-4°F to 140°F C)
<b>Feuchtigkeit</b>	<b>Betrieb</b>	20-85%, relative Luftfeuchtigkeit, nicht kondensierend
	<b>Lagerung</b>	10-90%, relative Luftfeuchtigkeit, nicht kondensierend
<b>Prüfzeichen</b>	CE (EMC), FCC Class B, CB, UL, cUL, CCC	
<b>Abmessungen</b>	<b>Länge</b>	221 mm
	<b>Höhe</b>	224 mm
	<b>Breite</b>	431 mm
<b>Gewicht</b>	11,7 Kg, ohne Verbrauchsmaterialien	
<b>Optionen &amp; Zubehör</b>		Schneidevorrichtung
		Parallel Port Adapter Modul (Centronic female 36-pin)
		Bluetooth
		Wireless LAN (IEEE 802.11 b/g/n) Einzelblatteinzugmodul

\* Technische Änderungen und Irrtümer vorbehalten. Alle Marken- und Produktnamen sind eingetragene Warenzeichen der jeweiligen Hersteller.

\*\* Die Einhaltung der Druckerspezifikationen bei kleinen Etiketten ist abhängig von Variablen wie Etikettentyp, Etikettendicke, Abstand der Etiketten sowie Aufbau des Etikettenträgers. Gerne prüft GoDEX die Laufeigenschaften abweichender Media.



# Anwendungen für Etiketten und Barcodes

Der Industriedrucker HD830i ist bestens geeignet für den Einsatz im Handel und in der Industrie.



## Transport & Logistik

Kartonlabel, Versand-Etiketten, Warentracking, Empfangsbelege, Quittungen usw.

## Warenlager

Regalbeschriftung, Lagermanagement, Inventur, Karton-/ Palettenkennzeichnung

## Produktion

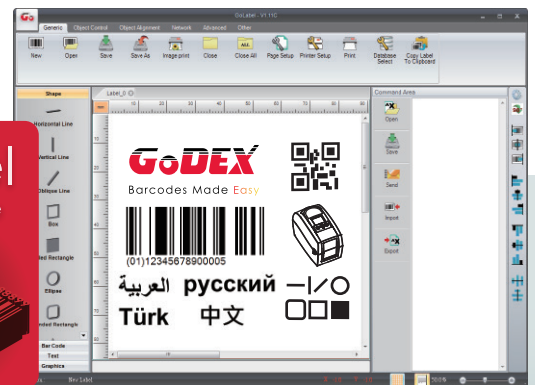
Produktetiketten, Herstellungsetiketten, Verpackungskennzeichnung usw.

## GoDEX LABEL DESIGN SOFTWARE

GoLabel /  
anwenderfreundliche  
Software

GoLabel ist die kostenfreie Label-Design-Software mit vielseitigen und benutzerfreundlichen Funktionen.

Besuchen Sie uns auf [www.godexintl.com](http://www.godexintl.com) und laden Sie GoLabel zum Testen herunter.



## GoDEX FARBAND

Hochwertige GoDEX  
Thermotransfer Farbbänder

GoDEX bietet hochwertige Thermotransfer Farbbänder an, um Ihre anspruchsvollen Anwendungen zu ermöglichen.

- Wachs
- Wachs / Harz
- Harz

